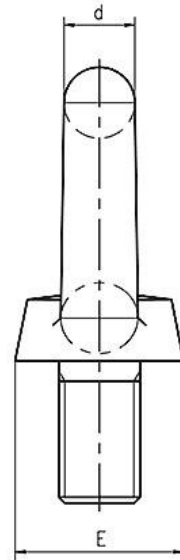
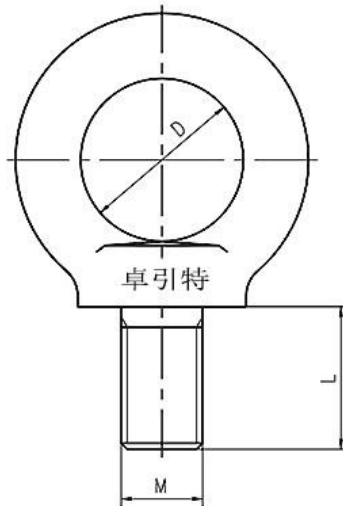
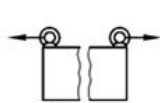


吊环螺钉

- 采用合金钢锻制而成.
- 符合 GB/T825-88 标准、另可提供 DIN580 标准吊环螺钉.
- 试验载荷为工作载荷的 2 倍, 最小破断载荷为额定载荷的 4 倍.
- 可提供订制加长螺杆.
- 吊环螺钉必须旋至与支撑面紧密贴合, 不允许使用工具扳紧.
- 本国标吊环无法满足使用载荷要求时, 可选用本公司 G80 级吊环螺钉.



产品型号	额定载荷 T		尺寸 mm					自重 Kg
			M	L	D	E	d	
GB-M8	0.16	0.06	8	16	20	21	9	0.04
GB-M10	0.25	0.09	10	20	24	25	11	0.08
GB-M12	0.4	0.15	12	22	28	29	13	0.2
GB-M16	0.63	0.24	16	28	34	35	15	0.28
GB-M20	1	0.38	20	35	40	41	17	0.42
GB-M24	1.6	0.6	24	40	48	49	21	0.84
GB-M30	2.5	0.94	30	45	56	57	25	1.3
GB-M36	4	1.5	36	55	67	69	30	2.2
GB-M42	6.3	2.36	42	65	80	82	34	3.88
GB-M48	8	3	48	70	95	97	40	6
GB-M56	10	3.75	56	80	112	114	44	9.4
GB-M64	16	6	64	90	125	128	51	13.6
GB-M72×6	20	7.5	72	100	140	143	63	20.76
GB-M80×6	25	9.38	80	115	160	163	71	28.89
GB-M100×6	40	15	100	140	200	204	79	42.27